

# **ESPACE PRIVE AQUA-SPA et salle de REPOS.** **MINEUR INTERDIT, SANS PRESENCE PARENTALE.**



Cet espace est d'USAGE PRIVE et de DETENTE et vous y avez été invité gracieusement dans la tranche horaire 10h/20h, sous couvert de votre propre responsabilité civile (décharge de celle des propriétaires) et du respect de ce règlement.



**Cet endroit n'a pas pas pour vocation d'être une aire de jeux pour enfants ou adultes, ici c'est CALME et ZENITUDE**



Pour rappel : L'accès à cet espace ne fait pas partie de votre prestation d'accueil « chambre/petit déjeuner ». Cet espace demeure une zone PRIVEE, et son possible accès ne représente qu'un service dont les propriétaires sont disposés à vous laisser profiter du lieu sous condition du respect de la réglementation et de l'usage voulu pour cet endroit (repos et détente).

**En cas de non-respect du règlement intérieur, les propriétaires seront justifiés pour exclure tout responsable d'un manquement au règlement ainsi exposé, et lui interdire l'accès à la salle AQUA SPA sans lui devoir de contrepartie de quelque nature et ce sans limite de durée.**

**Bassin piscine limité à 6 personnes, SPA 5 personnes.**

- **Déchaussez-vous à l'extérieur de la salle**, et entreposez vos chaussures dans les endroits réservés. **Passage obligatoire par le PEDILUVE.**



Portez un maillot de bain (**NUDITE INTERDITE**). Pas de short/pas de Burkini

- **RINCAGE CORPOREL OBLIGATOIRE EN DOUCHE AVANT TOUTE ou CHAQUE ENTREE DANS LES BASSINS (piscine et SPA)** afin de retirer les crèmes solaires OU autres produits/acidités/maquillages corporels qui polluent les bassins.



- IL EST INTERDIT DE POUSSER, SAUTER DANS LA PISCINE, interdit de courir à l'intérieur de la salle, **INTERDIT DE SAUTER DEPUIS ESCALIER OU ETAGE...** d'uriner dans les bassins piscine et spa



- Ne pas manger dans la salle. Ne Pas FUMER. Ne pas manger ni boire dans les bassins (pas de contenant en verre dans la salle)



- Utilisation des toilettes obligatoires pour vos envies pressantes



**A L'ETAGE, SALLE ZEN & RELAXATION**, réservée aux adultes cherchant le repos.  
 Essuyez correctement vos pieds pour emprunter l'escalier.  
 Respectez le repos de ceux qui cherchent le 🧘 calme.



**L'escalier et l'étage ne sont pas des espaces de jeux.**



**HORAIRE DE PRIVATISATION EXCLUSIVE SPA 12h/14h et 19h/20h**

**Respectez les hôtes qui ont PRIVATISE leur SPA avec Leur accès VIP pour s'assurer d'être les seuls dans le bain SPA durant cette tranche horaire :**

**INTERDIT D'ENTRER DANS LE SPA PENDANT CES SEANCES PRIVEES**

Lors de ces horaires 12/14h OU 19/20H, **si INFORMATION VIP**, le SPA est réservé aux seuls hôtes adultes qui ont réservé leur accès VIP... **CECI, MEME S'IL Y RESTE DES PLACES VACANTES**

- Signaler à l'accueil toute anomalie ou dysfonctionnement. MERCI



**AVERTISSEMENT :**

Cet appareil n'est pas une « baignoire à bulles ». De façon générale, **Une utilisation prolongée au-delà de 30 minutes peut être nuisible à la santé.** L'accès à cette salle est soumis à décharge de la responsabilité civile des propriétaires, et à l'engagement de posséder vous-même votre propre responsabilité civile.

Cet avertissement est d'autant plus important concernant les personnes fragiles, enceintes ou âgées.

**Il vous appartient de veiller vous-même à votre état de santé et de reconnaître vos limites.**

**Utilisation GRATUITE du SPA sur réservation préalable :**

(il est nécessaire de vous INSCRIRE à l'accueil AU PREALABLE pour RESERVATION GRATUITE NOMINATIVE DE VOTRE PLACE pour une séance personnelle journalière de 30 à 50 minutes maximum > Inscription sur le panneau de réservation à l'accueil)

**de 10h à 11h50 et de 14h à 18h50**

(Horaire des séances SPA **gratuites** programmées jusqu'à 50 minutes/séances)



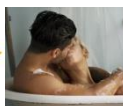
**Respectez les hôtes qui ont privatisé leur accès SPA entre 12h et 14h et de 19h à 20h**

**INTERDIT D'ENTRER DANS LE SPA PENDANT CES SEANCES PRIVATISEES** 

**Séances réservées aux seuls hôtes qui ont payé 25 € leur accès exclusif** 

**CECI MEME S'IL RESTE DES PLACES VACANTES**

- Bassin SPA INTERDIT AU MOINS DE 13 ANS, non recommandé aux femmes enceintes et personnes santé fragile
- **RINCAGE CORPOREL obligatoire** sous douche **AVANT** D'Entrer dans le SPA. ENLEVER TOUS Résidu corporel, crèmes corporelles diverses et maquillage.
- **INTERDIT D'ajouter un produit divers dans l'eau. Ne pas manger ni boire.**
- De façon générale, **Une utilisation prolongée au-delà de 30 minutes peut être nuisible à la santé.** (séance limitée obligatoirement à 50 minutes journalières par personne)



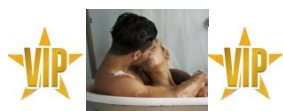
Vous avez envie de vous faire plaisir avec plus d'intimité, de vous retrouver dans le SPA seulement à 2 en amoureux ou d'être sûr de s'y retrouver uniquement entre amis ou en famille (Groupe jusqu'à 5 personnes),

**PRIVATISEZ LE... en mode « VIP » Pour**

**25 € les 30 à 50 minutes ENTRE 12 ET 13h50 / 19h et 19h50,**

**bain exclusif pour un individu ou un groupe jusqu'à 5 personnes**

**soit 3 séances privatives journalières au choix à 25 € la séance**



Vous avez envie de vous faire plaisir avec plus d'intimité, de vous retrouver dans le SPA seulement à 2 en amoureux, ou d'être sûr de s'y retrouver uniquement entre amis ou en famille (Groupe jusqu'à 5 personnes),

**PRIVATISEZ LE... en mode « VIP » Pour**  
**25 € les 30 à 50 minutes ENTRE 12 ET 13h50/19h et 19h50,**  
**bain exclusif pour un individu ou un groupe jusqu'à 5 personnes**  
**soit 3 séances privatives journalières au choix à 25 € la séance**


**RESERVEZ A L'ACCUEIL votre accès SPA :**





Chacune des 5 places dans le SPA ciblent une partie du corps. **De façon générale, Une utilisation prolongée au-delà de 30 minutes peut être nuisible à la santé.** L'accès à cette salle est soumis à décharge de la responsabilité civile des propriétaires en tant « qu'invité » de vos hôtes, et à l'engagement de posséder vous-même votre propre responsabilité civile.

Les personnes fragiles, enceintes ou âgées peuvent trouver la séance trop longue et **il convient à chacun de déterminer sa limite et de décider de sortir avant un malaise...**

**Les enfants de moins de 13 ans n'ont pas accès aux SPA.**

**Pour la tranche horaire choisie, indiquez sur le tableau ci-dessous votre nom sur l'une des 5 places.** Vous avez ainsi réservé votre séance jusqu'à 50 minutes. UN CONSEIL : afin d'optimiser le soin sur l'ensemble de votre corps, changez vos places toutes les 6 minutes afin d'optimiser le soin sur l'ensemble de votre séance.

PENDANT LES HORAIRES DE PRIVATISATION  (de 12h à 13h50 et de 19h à 19h50) l'ACCES SPA est réservé aux seuls hôtes qui ont **réservé et réglé 25 € leur séance privée et exclusive en amont à l'accueil.**

	<u>PLACE 1</u>	<u>PLACE 2</u>	<u>PLACE 3</u>	<u>PLACE 4</u>	<u>PLACE 5</u>
10h/10h50					
11h/11h50					
<b><u>Privatisation</u></b> <b><u>De 12h à 12h50</u></b> <b><u>25 €</u></b>			 		
<b><u>Privatisation</u></b> <b><u>De 13h à 13h50</u></b> <b><u>25€</u></b>			 		
14h/14h50					
15h/15h50					
16h/16h50					
17h/17h50					
18h/18h50					
<b><u>Privatisation</u></b> <b><u>De 19h à 19h50</u></b> <b><u>25 €</u></b>			